

CADENA DE RODILLOS RS GT4 WINNER

La TSUBAKI GT4 Winner es la cadena de rodillos estándar BS/DIN más tecnológicamente avanzada del mercado europeo. Desde 1917, la compañía Tsubakimoto Chain ha mantenido una línea de cadenas de vanguardia con una calidad y un rendimiento excepcionales. TSUBAKI se enorgullece de la mejorada cadena BS/DIN europea de calidad superior de 4ª generación.

Ventajas

La cadena de rodillos RS GT4 Winner de TSUBAKI está mejorada con las siguientes ventajas:

Resistencia al desgaste

Los casquillos sin soldaduras con ranura para lubricación (LG) patentados de Tsubaki son componentes de precisión perfectamente cilíndricos. Nuestras ranuras especiales para lubricación contienen el aceite en el punto de contacto, donde la cadena más lo necesita. El resultado es una cadena que dura más tiempo y que presenta menores costes de mantenimiento durante su vida útil. La ranura de lubricación se usa en RS16B, RS20B y RS24B.

Fácil desmontaje con diseño de perno colector central

Las cadenas se pueden desmontar de manera fácil y segura con un cortador tipo tornillo estándar sin dañar los casquillos. El remache colector central se usa en cadenas de una sola hilera RS08B hasta RS16B.

Mayor clasificación de kW

El eslabón de conexión con anillo acuñado de TSUBAKI permite que la especificación de la cadena se realice según su potencia máxima en kW.



Fig. 13 Placa eslabón de conexión con anillo acuñado

En general, los eslabones de conexión presentan una resistencia a la fatiga un 20% menor que la de la propia cadena. Sin embargo, TSUBAKI ha desarrollado un proceso especial para eliminar esa pérdida de resistencia a la fatiga y aún así satisfacer las necesidades del cliente y ofrecer un sencillo montaje: el proceso de anillo acuñado. Generar una deformación en frío alrededor del orificio del perno de la placa eslabón de conexión da como resultado un esfuerzo residual en torno a esta área y, por lo tanto, le añade resistencia. Mediante la utilización de este proceso, logramos una capacidad de transmisión del 100% de la cadena básica.

Nivel de calidad constante

A fin de conseguir una calidad excepcional, todas las cadenas TSUBAKI están fabricadas en una aleación de acero especial, cuyas especificaciones han sido desarrolladas por el departamento de ingeniería de TSUBAKI y transmitidas a las acerías seleccionadas con las que trabaja. TSUBAKI produce la GT4 Winner bajo condiciones estrictamente controladas en sus innovadoras instalaciones de tratamiento térmico. Esto, junto a las pruebas de resistencia a la fatiga de TSUBAKI, asegura que nuestros clientes pueden confiar en que cada vez que utilicen un producto de TSUBAKI, obtendrán un nivel de calidad constante.

Servicio de prelubricación personalizado

La lubricación adecuada es la clave para prolongar la vida útil y mejorar el rendimiento de una cadena. A fin de obtener el mejor rendimiento en las aplicaciones generales (de -10 °C a +60 °C), todas las cadenas de transmisión GT4 Winner vienen prelubricadas.

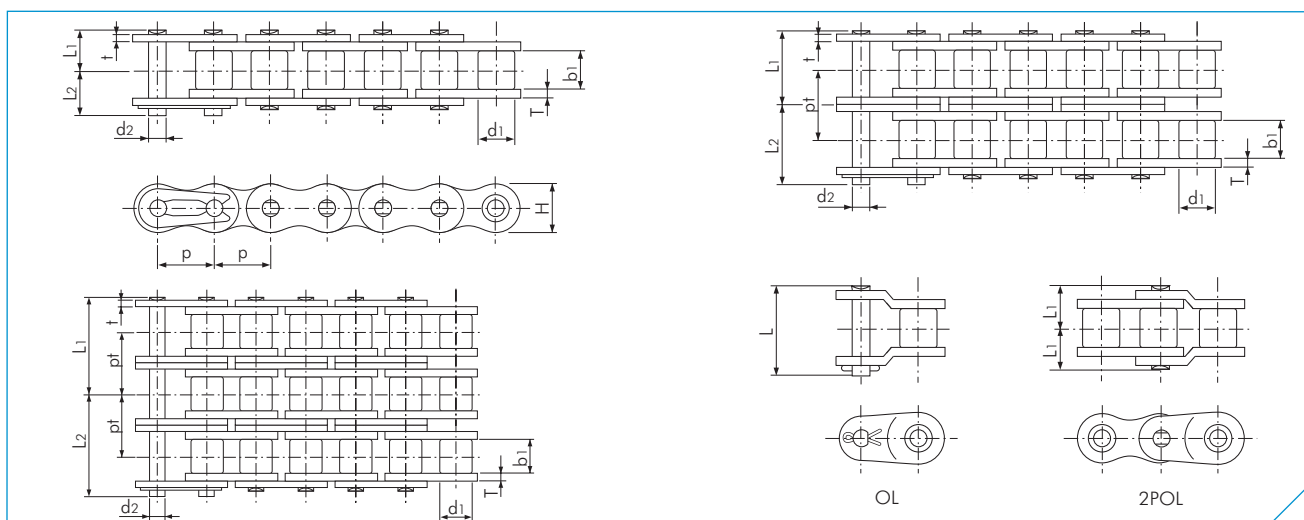
Para aplicaciones especiales, y a petición del cliente, TSUBAKI puede proporcionar cadenas que están prelubricadas con un lubricante especial que se puede usar bajo distintas condiciones:

- alta temperatura,
- baja temperatura,
- seguro para los alimentos,
- exposición en exteriores,
- entornos polvorientos.

Póngase en contacto con TSUBAKI para obtener información más detallada al respecto.



CADENA DE RODILLOS RS GT4 WINNER



BS GT4 WINNER

Dimensiones en mm

Cadena TSUBAKI n°.	Paso p	Diámetro del rodillo d1	Ancho interior b1	Perno			Placa			Paso transversal pt	Carga rotura mín. según ISO 606 kN	Carga rotura mín. según Tsubaki kN	Masa aprox. kg/m			
				Diámetro d2	Longitud L1	Longitud L2	Longitud L	Grosor T	Grosor t					Altura H (máx.)		
RS05B-1	8,00 (0,315")	5,00	3,00	2,30	3,80	4,70	-	0,75	0,75	7,10	-	4,4	4,4	0,18		
RS05B-2					6,65	7,55	-				5,64	7,8	7,8	0,35		
RS05B-3					9,45	10,35	-				5,64	11,1	11,1	0,53		
RF06B-1	9,525 (3/8")	6,35	5,72	3,28	6,10	7,70	15,10	1,30	1,00	8,20	-	8,9	9,0	0,39		
RF06B-2					11,20	12,80	25,90				10,24	16,9	17,0	0,75		
RF06B-3					16,40	17,90	-				10,24	24,9	24,9	1,11		
RS08B-1	12,70 (1/2")	8,51	7,75	4,45	8,40	10,00	18,60	1,60	1,60	11,80	-	17,8	19,0	0,70		
RS08B-2					15,30	16,90	34,50				13,92	31,1	32,0	1,35		
RS08B-3					22,25	23,85	48,40				13,92	44,5	47,5	2,00		
RS10B-1	15,875 (5/8")	10,16	9,65	5,08	9,55	11,25	20,80	1,50	1,50	14,70	-	22,2	23,0	0,95		
RS10B-2					17,85	19,55	39,40				16,59	44,5	44,5	1,85		
RS10B-3					26,15	27,85	56,00				16,59	66,7	66,8	2,80		
RS12B-1	19,05 (3/4")	12,07	11,68	5,72	11,10	13,00	24,40	1,80	1,80	16,10	-	28,9	31,0	1,25		
RS12B-2					20,85	22,75	45,90				19,46	57,8	61,0	2,50		
RS12B-3					30,60	32,50	65,40				19,46	86,7	92,0	3,80		
RS16B-1	25,40 (1")	15,88	17,02	8,28	17,75	19,95	41,10	4,00	3,20	21,00	-	60,0	70,0	2,70		
RS16B-2					33,55	35,75	75,20				31,88	106,0	128,0	5,40		
RS16B-3					49,50	51,70	107,10				31,88	160,0	192,0	8,00		
RS20B-1	31,75 (1 1/4")	19,05	19,56	10,19	19,90	23,10	46,60	4,40	3,40	26,00	-	95,0	98,1	3,85		
RS20B-2					38,25	41,45	84,60				36,45	170,0	197,0	7,65		
RS20B-3					56,50	59,70	121,00				36,45	250,0	295,0	11,45		
RS24B-1	38,10 (1 1/2")	25,40	25,40	14,63	26,65	31,85	61,70	6,00	5,60	33,40	-	160,0	167,0	7,45		
RS24B-H-1					29,30	34,20	-				7,50	6,00	36,20	-	234,0	8,20
RS24B-2					50,80	56,00	112,80				48,36	280,0	335,0	14,65		
RS24B-3	75,10	80,20	161,10	48,36	425,0	500,0	21,75									
RS28B-1	44,45 (1 3/4")	27,94	30,99	15,90	32,45	37,45	74,40	7,50	6,30	36,40	-	200,0	200,0	9,45		
RS28B-2					62,15	67,15	136,00				59,56	360,0	374,0	18,80		
RS28B-3					91,95	96,95	195,90				59,56	530,0	560,0	28,20		
RS32B-1	50,80 (2")	29,21	30,99	17,81	32,10	37,70	73,30	7,00	6,30	42,20	-	250,0	255,0	10,25		
RS32B-2					61,25	66,85	134,50				58,55	450,0	485,0	20,10		
RS32B-3					90,50	96,10	192,60				58,55	670,0	729,0	29,90		
RS40B-1	63,50 (2 1/2")	39,37	38,10	22,89	39,25	45,05	88,60	8,50	8,00	52,90	-	355,0	373,0	16,35		
RS40B-2					75,40	81,20	163,20				72,29	630,0	716,0	32,00		
RS40B-3					111,50	117,30	235,30				72,29	950,0	1.080,0	47,75		
RS48B-1	76,20 (3")	48,26	45,72	29,23	49,30	58,80	117,70	12,10	10,00	63,80	-	565,0	565,0	25,00		
RS48B-2					95,00	104,40	209,00				91,21	1.000,0	1.000,0	50,00		
RS48B-3					140,60	150,00	-				91,21	1.500,0	1.520,0	75,00		

Nota:

1. La ranura de lubricación se usa en los tamaños RS16B a RS24B.
2. Los eslabones de conexión son tipo presilla para los tamaños hasta RS16B, y tipo pasador para los tamaños RS20B a RS48B.
3. La cadena RF06B tiene placas rectas.
4. La placa intermedia de las cadenas de múltiples hileras RF06B-2 y RS08B-2 es una placa maciza.
5. El remache colector central se usa en cadenas de una sola hilera RS08B-1 a RS16B-1
6. El remache de doble estaca se usa para todos los demás tamaños, incluida la cadena de múltiples hileras.
7. Cuando se usa un eslabón acodados simples calcule una reducción del 40% de la resistencia a la fatiga.
8. La cadena RS24B-H-1 es una cadena RS24B-1 reforzada.